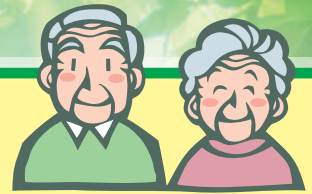


年金友の会会員様限定!!



年金感謝定期貯金

適用金利
1年

年0.07%

新たな資金でのお預入れ(ニューマネー)限定

～ 商品内容 ～

《発売期間》:2019年4月1日(月)～2020年3月31日(火)

《預入資格》:当JAで年金をお受取頂いている方

《取扱店舗》:原則、年金の受取店舗に限る

《貯金名義》:年金受給者本人

《預入期間》:1年

《預入条件》:10万円以上

※金利上乘せは初回満期日までとし、自動継続以降は継続日の適用金利を適用します。

※お利息には20.315%(国税15.315%地方税5%)の源泉分離課税がかかります。

※今後の金利情勢により、商品内容を変更する場合があります。

※中途解約された場合には、解約時の当JA所定の中途解約利率を適用します。

◎詳しくは、店頭及びホームページでご確認ください。

JAとお取り引きのない方でもお気軽にご相談ください。詳しくはJA窓口までおたずねください。

● 瀬高支所 ☎63-8808

● 南瀬高支所 ☎63-2241

● 東山支所 ☎63-2111

● 山川支所 ☎67-1212

● 高田東部支所 ☎22-6350

● 二川支所 ☎22-5721

● 銀水支所 ☎56-8900

● 上内支所 ☎58-0106

● 三池支所 ☎56-8901

● 唐岬支所 ☎52-4536