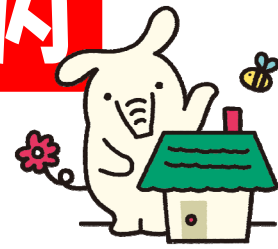


# JA住宅ローンのご案内

JAバンクで  
**よかろうもん!**

**固定変動選択**



**変動金利**

期間：令和8年6月22日～  
令和8年7月17日

期間：令和8年6月22日～  
令和8年7月17日

3年  
固定金利

年**2.65%**

5年  
固定金利

年**2.95%**

10年  
固定金利

年**3.55%** (注)

年**0.70%**

JAバンク  
**インターネットでよかローン!**  
JAローンのご利用申込みはこちら



(注) 下記の要件を満たされた方の10年固定金利は**3.45%**になります。

変動金利は**0.70%**になります。

【特別金利適用要件】ネットバンクをご登録いただき(①②のいずれかに該当する方)

- ① 当JAへの給与振込または農産物販売代金振込の方
- ② JAカードもしくはJAカードローンご契約および公共料金2種類以上振替の方

固定変動選択・変動金利からお選びいただけます。上記金利には別途保証料が掛かります。

連生タイフ0.1%加算 三大疾病保障特約0.1%加算 九大疾病保障特約0.3%加算

**基準金利**

3年固定金利  
年**4.45%**

5年固定金利  
年**4.75%**

10年固定金利  
年**5.15%**

変動金利  
年**3.625%**

当初固定金利適用期間終了後も


その時点の基準金利から

年**1.20%** 引下げ!

- ※ 返済額の試算を希望される場合は、当JA窓口にお申出ください。
- ※ 店頭にて説明書をご用意しています。
- ※ 詳しくは、当JA窓口におたずねください。(裏面に支店一覧表を掲載しています。)
- ※ 変動金利は基準日(4月1日および10月1日)の基準金利(住宅ローンプライムレート)により年2回見直しを行います。

本店 みやま市瀬高町下庄 774-1

電話 0944-63-8804

 **JAみなみ筑後**

※その他ご注意事項を裏面に記載しています。必ずご確認ください。



# 「JA住宅ローン」商品概要

令和8年6月22日現在

商品名	福岡県農業信用基金協会保証		協同住宅ローン(株)保証
	JA住宅ローン	100%応援型住宅ローン	JA住宅ローン(新築・購入コース)
ご利用いただける方	<ul style="list-style-type: none"> <li>●当JAの組合員の方(お借入れまでに組合員にご加入いただける方。)</li> <li>●お借入時の満年齢が20歳以上66歳未満の方で、最終返済時の満年齢が80歳未満の方</li> <li>●当JAが指定する団体信用生命共済に加入が認められた方</li> <li>●当JA指定の保証機関の保証が受けられる方(別途保証料が必要になります。)</li> <li>●その他当JAが定める条件を満たしている方。</li> </ul>		
	●同一勤務先に1年以上継続してお勤めの方(農業者以外の自営業者の場合、2年以上継続して営業の方)		●同一勤務先に1年以上継続してお勤めの方(自営業者の場合、1年以上継続して営業の方)
	●前年度税込年収150万円以上ある方、ただし自営業の方は過去2年間の各年の所得金額が150万円以上ある方。	●前年度税込年収300万円以上ある方、ただし自営業の方は過去2年間の各年の所得金額が300万円以上ある方。	●前年度税込年収150万円以上ある方、ただし自営業の方は、前年度税引前所得が150万円以上の方。
お使いみち	<ul style="list-style-type: none"> <li>●借入申込者または生計を同一にしているその家族が居住するための次の住宅・土地の購入等に必要な資金および諸費用が対象となります。 <ul style="list-style-type: none"> <li>◇住宅の新築・購入</li> <li>◇土地の購入(2年以内に住宅を新築し、居住する予定のあること)</li> <li>◇新築住宅の購入(土地付住宅および分譲マンションを含む)</li> <li>◇中古住宅の購入(土地付住宅および分譲マンションを含む)</li> <li>◇他金融機関からお借入中の住宅ローンの借換</li> <li>および借換に伴う諸費用(福岡県農業信用基金協会保証のみ)</li> </ul> </li> </ul>		
お借入れ期間	3年以上 <b>50年</b> 以内(うち据置 <b>1年</b> 以内)とします。 (借換の場合は <b>40年</b> 以内とし、現在借入中の住宅資金の残存期間内)		
お借入れ額	10万円以上20,000万円以内 ◇年間元利金ご返済の前年度税込年収に対する割合が当JAが定める範囲内であり、当JAが算出した担保評価額の範囲内かつ所要金額の範囲内とします。		10万円以上20,000万円以内 ◇取得物件が共有の場合の融資限度額は、取得物件全体にかかる所要額に対するお借入者の持分比率の範囲内とします。
お借入れ利率	<ul style="list-style-type: none"> <li>●固定金利を選択された期間中(3年・5年・10年)のお借入れ利率は変動しません。</li> <li>●お申し出により固定金利特約期間終了時に、再度、その時点の当JA所定の固定金利の特約を設定することが出来ます。お申し出がない場合には「変動金利型」に切り替えとなります。</li> <li>●お選びいただける固定金利の期間は、お借入残存期間によって制限される場合があります。</li> </ul>		
ご返済方法	<ul style="list-style-type: none"> <li>●元金均等返済・元利均等返済</li> <li>●毎月返済方式またはボーナス併用方式のいずれかを選択することが出来ます。(ボーナス併用方式の場合、ボーナス時返済分はお借入額の50%以内)。</li> <li>●変動金利・固定変動選択型金利の場合は、元利金均等返済のみとなります。</li> </ul>		
担保・保証	<ul style="list-style-type: none"> <li>●ご融資対象物件(土地・建物)に原則として第1順位の抵当権を設定登記させていただきます。(抵当権設定費用はご本人負担) ※ご融資対象物件が建物の場合でも、当該の土地を含みます。 また、ご融資対象建物は、火災共済(保険)に加入いただき、その共済(保険)金請求権に第1順位の質権を設定させていただきます。(掛け金はご本人負担)</li> <li>●福岡県農業信用基金協会(基金協会)または協同住宅ローン株式会社(KHL)の保証が必要です。 ※他の方法による保証等については、JA窓口におたずねください。</li> <li>●融資対象施設および融資対象施設の当該の土地が家族名義の場合は、原則として建物および土地の所有者が連帯債務者または物上保証人・連帯保証人として必要となります。</li> <li>●所得の合算がある場合、その方が連帯債務者または連帯保証人として必要となります</li> </ul>		
留意事項	<p>※当JAが指定する団体信用生命共済に加入していただきます(共済掛金はJAが負担します)  <b>連生タイプ：年0.1%加算</b>      <b>三大疾病保障特約：年0.1%加算</b>      <b>9大疾病補償保険：年0.3%加算</b>          ※[協同住宅ローン(株)保証の場合]繰上返済時に保証機関所定の手数料が必要となります。  <b>※お借入れ時に、55,000円(消費税込)の手数料が必要になります。</b></p>		

ローンのご利用にあたっては、JAが指定する保証期間の審査が必要です。審査の結果によってはお客様のご希望に添えない場合もございます。お借入の際は、JAが出資金をお預かりする場合がございます。

## JAみなみ筑後の金融窓口

瀬高支店	みやま市瀬高町下庄	774-1	☎ 63-8808
山川支店	みやま市山川町立山	964	☎ 67-1212
高田支店	みやま市高田町濃施	362	☎ 22-5721
大牟田支店	大牟田市大字田隈	797-1	☎ 56-8900